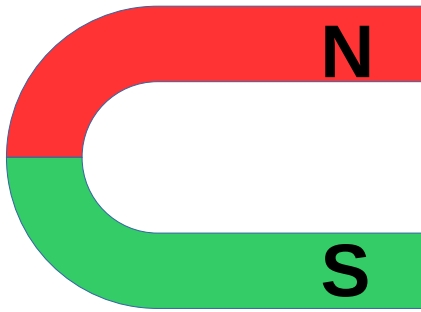
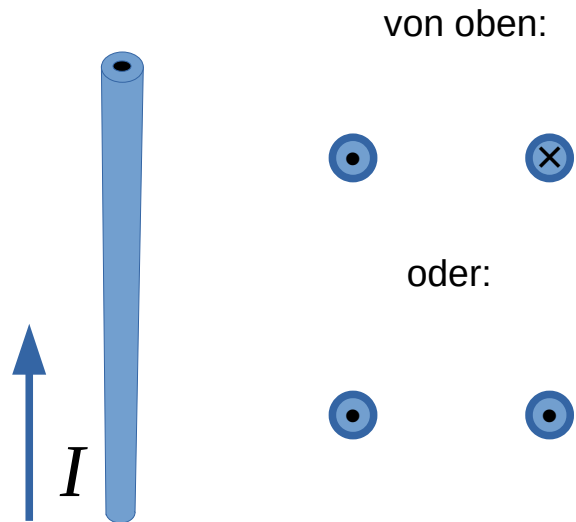


Aufgabe

Zeichne die magnetischen Feldlinien in unten stehende Bilder ein. Füge die Kommentare „homogenes Feld“, „abstoßende Kraft“ und „anziehende Kraft“ hinzu und fülle den Lückentext bezüglich stromdurchflossener Leiter aus.



Stromdurchflossene Leiter



Auf stromdurchflossene Leiter wirken Kräfte:

Parallele Leiter, die von den Strömen I_1 bzw. I_2 in entgegengesetzter Richtung durchflossen werden,

in gleicher Richtung durchflossene parallele Leiter

Spule

